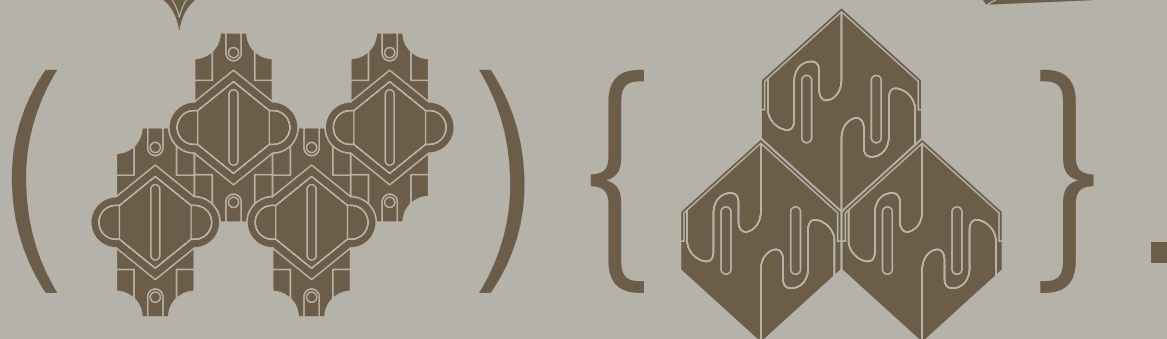
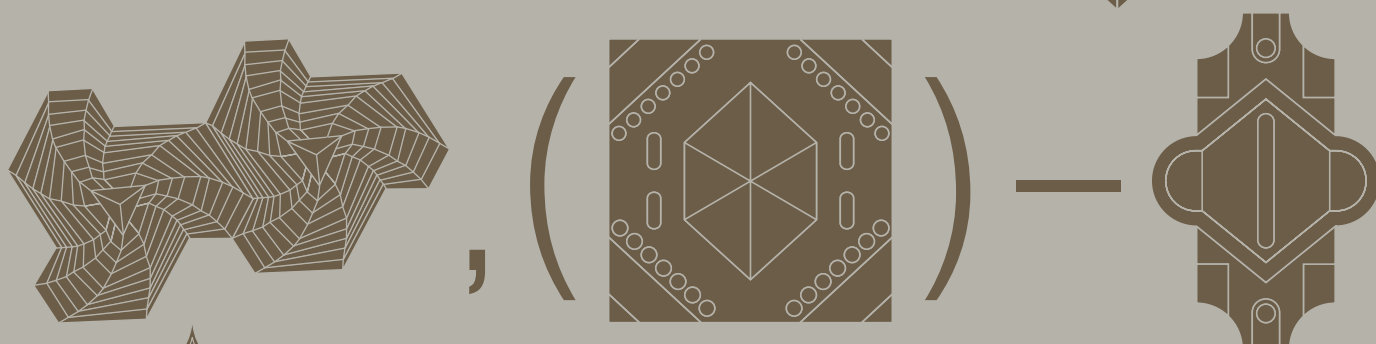




Dornette, “”



"Canyon e Cocoa sono i primi modelli della nostra nuova ricerca di decorazioni da parete. La collezione si amplia con altre nuove proposte di Elena Salmistraro, Celestia, Enigma e Mariposa. Moduli accostabili che creano composizioni libere e molteplici abbinamenti cromatici. Li abbiamo pensati con lo spirito di cercare interpretazioni originali, per impreziosire scorci di pareti ed elementi architettonici sempre con un tocco elegante e gioioso"
Italo Bosa

"Canyon and Cocoa are the first models of our new search for wall decorations. The collection grows with new variants by Elena Salmistraro, Celestia, Enigma e Mariposa. Matchable modules which create freestanding compositions and multiple color patterns. When designing them, we have been inspired by original interpretations to embellish wall portions and architectural elements with a classy and playful touch"
Italo Bosa



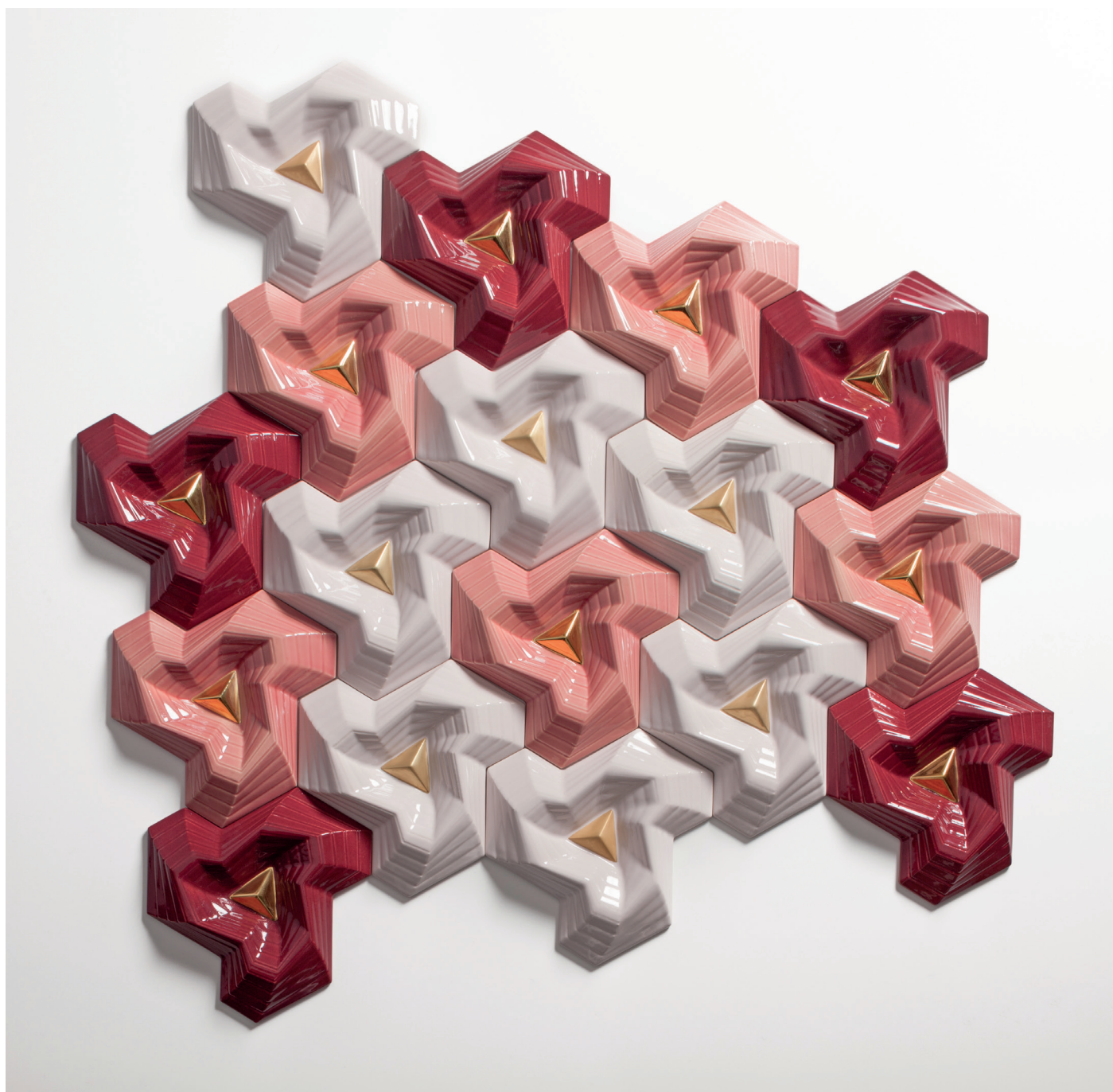
I rivestimenti decorativi Dornette ibridano tradizione e modernità e citano le infinite forme della natura con risultati “biomimetici”, in un inedito incrocio tra biologia e tecnologia. Realizzati in fine ceramica, gli elementi sono pensati per dare un tocco luxury alle pareti creando un inatteso effetto tridimensionale. Canyon esprime un linguaggio formale più geometrico che ricorda le stratificazioni geologiche, mentre Cocoa declina linee sinuose ispirate al foliage naturale. Celestia evoca un’immagine del cielo e delle stelle, Mariposa richiama le ali di una farfalla in movimento, Enigma crea un gioco di riflessi e simmetrie con un aspetto quasi squamoso.

Dornette decorative coating mix tradition and modernity, and are inspired by the infinite shapes of nature, with “biomimetic” results, in a unique cross-breeding between biology and technology. Made of fine ceramic, the elements are designed to give a classy look to residential and hospitality walls which create an unexpected three-dimensional effect. Canyon, with its geometric design, calls to mind geological stratifications, while Cocoa is inspired by the sinuous foliage lines. Celestia evokes the image of the stars and the sky, Mariposa reminds us of the wing of a moving butterfly, Enigma creates a game of reflections and symmetries with a scaly-line effect.

CANYON
Elena Salmistraro

Da una piccola piramide centrale a base triangolare prende vita un'eccentrica forma geometrica composta da 12 lati. Con una trasformazione applicata su tutti e tre gli assi - rotazione, deformazione, cambio di scala e soprattutto altezze - si ottiene una sorta di "grand canyon" in miniatura. L'effetto ottico dovuto a questa "mutazione" è sottolineato da una serie di incisioni che ricordano le stratificazioni geologiche tipiche delle rocce sedimentarie.

From a small central triangular-base pyramid, a peculiar 12-side geometrical shape is created. Through a transformation on all three axes - rotation, deformation, scale and height change - it creates a sort of miniaturized "grand canyon". The optical effect of this "mutation" is highlighted by a series of etchings which call to mind sedimentary rocks' geological stratifications.



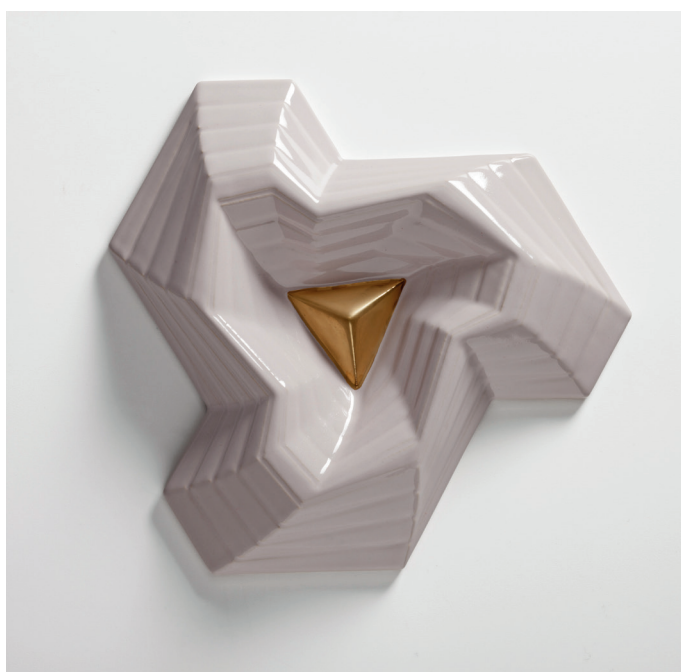
Piastrelle /
Tiles

TILE2
TILE2 / MQ

L 20,5 x 20,5 / H 3
L 97 x 97

Composizioni cromatiche:
1. Rosa Coco Lucido e oro lucido
2. Rosa Tea Lucido e oro opaco
3. Bordeaux Lucido e oro opaco

Chromatic compositions:
1. Shiny Coco Pink and Shiny Gold
2. Shiny Pale Pink and Matte Gold
3. Shiny Burgundy and Matte Gold











COCOA
Elena Salmistraro

Un modulo delle forme sinuose ed oblunghe, che trae ispirazione dai baccelli della pianta del cacao. Una preziosa cornice assume diventa sipario proteggendo, nascondendo e mostrando allo stesso tempo la delicata e simmetrica texture centrale formata da piccole sfere, che assume il ruolo di protagonista indiscussa.

A sinuous and oblong module, inspired by cocoa pods. A precious frame becomes a curtain, protecting, hiding and showing the delicate and symmetrical central texture, comprised by small spheres, which becomes the star of the composition.



Piastrelle /
Tiles

TILE1
TILE1/MQ
TILE1L
TILE1B

L 27,5 x 15 / H 1,2
L 104,5 x 110
L 27,5 x 15 / H 7,5
L 15 x 15 / H 1,2

Composizioni cromatiche:

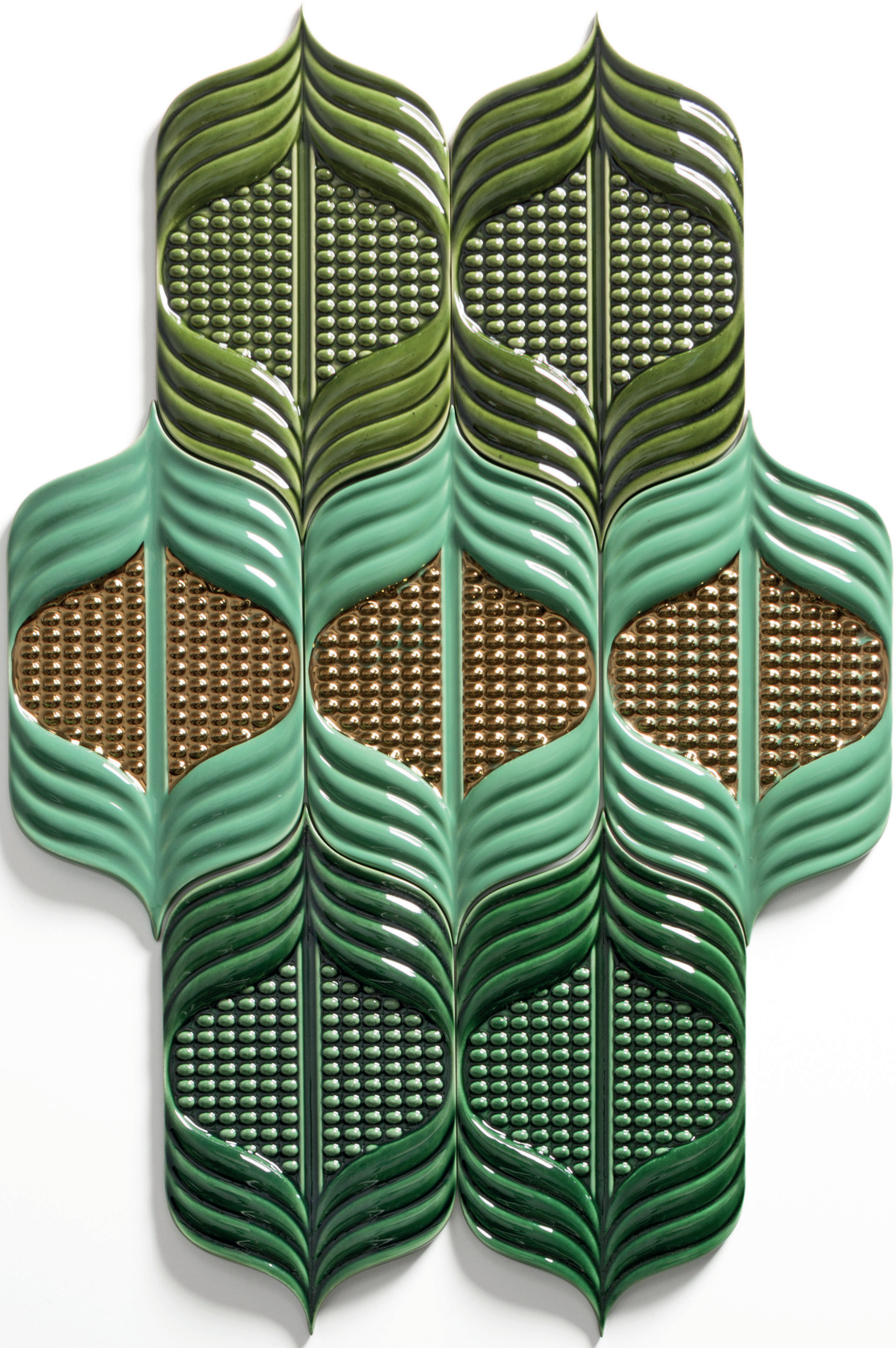
1. Bianco lucido, Peltro opaco, Grigio chiaro lucido con oro lucido e opaco
2. Cashmere, Grigio caldo, Fumo lucido con oro e bronzo lucido
3. Verde menta, Verde bosco, Latte e menta lucido con oro verde lucido

Chromatic compositions:

1. Shiny White, Matte Pewter, Shiny Light Grey with Matte/Shiny Gold
2. Cashmere, Grey, Shiny Smoke-Grey with Shiny Gold and Copper
3. Mint Green, Forest Green, Milk and Shiny Mint Green with Shiny Green Gold











CELESTIA
Elena Salmistraro

Il nome "Celestia" evoca subito l'immagine del cielo e delle stelle, offrendo una rappresentazione simbolica affascinante. Ma questa piastrella va oltre la sua funzione puramente decorativa: con la sua bellezza intricata e la distintiva forma esagonale, sottolineata dalla piramide centrale che agisce come fulcro visivo, cattura l'attenzione e trasmette un senso di equilibrio e armonia linee con le sue linee nitide e angoli ben definiti. Le piccole sfere decorative, che richiamano l'idea dei pianeti e degli astri celesti, creano un motivo ornamentale che conferisce un senso di movimento e fluidità all'intero design.

The name "Celestia" instantly evokes the image of the stars and the sky, offering a symbolic and fascinating representation. But this tile goes beyond its decorative purpose. With its intricate beauty and distinctive hexagonal shape that it's emphasised by the central pyramid for visual focus, it captures the attention and transmits a sense of harmony and equilibrium with its sharp lines and defined angles. The small decorative spheres, that remind us about planets and celestial stars, create an ornamental motif that give a sense of movement and fluidity to the whole design.



Piastrelle /
Tiles

TILE3
TILE3 / MQ
TILE3L
TILE3B

L 30 x 15 / H 1
L 103 x 101
L 30 x 7,5 / H 1
L 15 x 7 / H 1

Composizioni cromatiche:

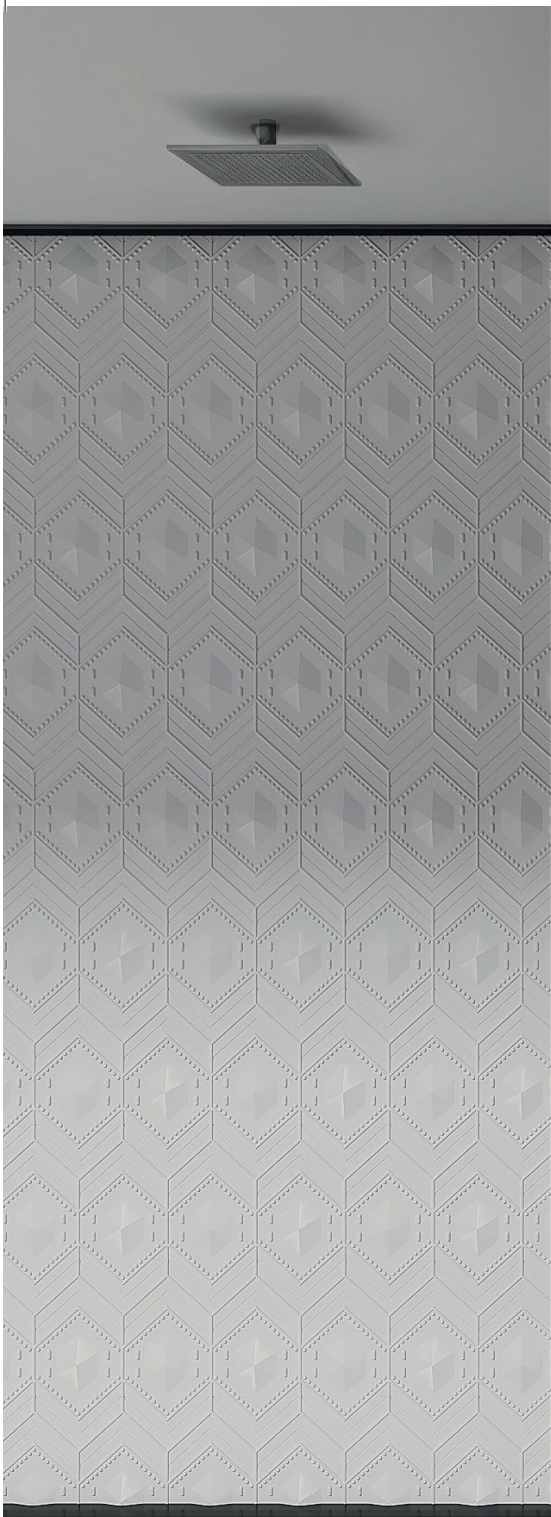
1. Aloe lucido, gemma verde vintage, dettagli platino lucido
2. Grigio chiaro lucido, gemma grigio fumo, dettagli platino lucido
3. Rosa tea lucido, gemma pesca, dettagli rame lucido
4. Bianco lucido, gemma grigio chiaro dettagli oro rosa lucido
5. Levriero lucido, gemma grigio caldo dettaglio oro antico lucido
6. Sugar paper lucido, gemma verde vintage, dettagli oro rosa lucido

Chromatic compositions:

1. Glossy aloe, vintage green gem, glossy platinum details
2. Glossy light grey, glossy smoke grey gem, glossy platinum details
3. Glossy tea rose, glossy peach gem, glossy copper details
4. Glossy white, glossy light grey gem, glossy rose gold details
5. Glossy greyhound, glossy warm grey gem, glossy antique gold details
6. Glossy sugar paper, glossy vintage green gem, glossy rose gold details









CELESTIA QUADRATA
Elena Salmistraro

Piastrelle /
Tiles

TILE6
TILE6 / MQ

L 14,5 x 14,5 / H 1
L 101,5 x 101,5

Composizioni cromatiche:

1. Ecrue opaco
2. Peltro opaco
3. Aloe opaco
4. Nero ferro opaco

Chromatic compositions:

1. Matt ecru
2. Matt pewter grey
3. Matt aloe
4. Matt iron black



ENIGMA

Elena Salmistraro

Il nome "Enigma" si riferisce alla caratteristica peculiare del suo design, fondato sulla riflessione e sulla simmetria. Come un enigma, viene a crearsi un pattern che può essere interpretato in molteplici modi a seconda di chi lo osserva. La piastrella decorativa "Enigma", con la sua forma esagonale, si presenta appunto come una tela per un enigma visivo. Grazie a un intricato gioco di riflessi e simmetrie, il decoro astratto si trasforma in un disegno che sfida la percezione. Inoltre, la leggera inclinazione conferisce un aspetto quasi squamoso, aggiungendo profondità e creando un effetto tridimensionale che varia con la luce e l'angolazione della visione.

The name "Enigma" refers to the peculiar feature of the its design, based on reflection and symmetry. Just like an enigma, this pattern can be interpreted in many different ways, according to the observer. The decorative tile "Enigma", with its hexagonal shape, is presented as a canvass for a visual riddle. Thanks to its intricate game of symmetries and reflections, the abstract décor becomes a perception-defying design. Moreover, the slight inclination gives it a scaly-like effect, that adds depth and a tri-dimensional appearance that may vary according to light and angle of observation.

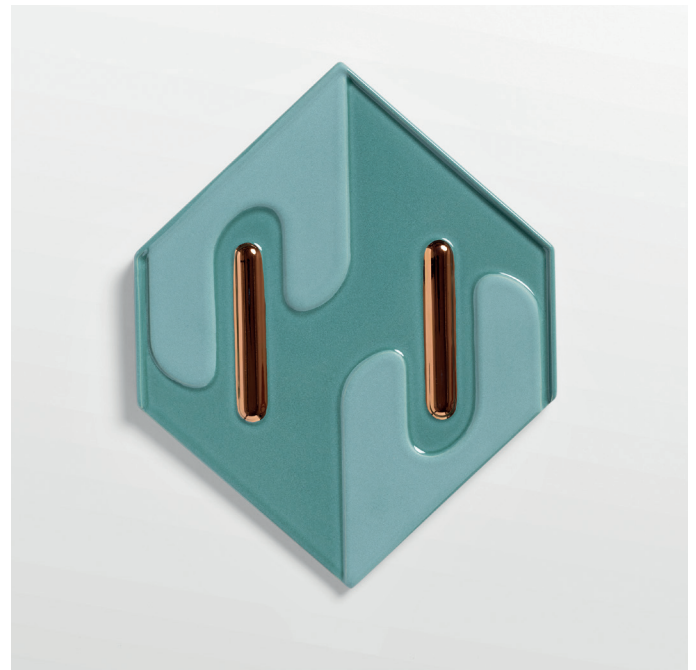


Piastrelle /
Tiles

TILE4	L 19 x 15 / H 1,8
TILE4 / MQ	L 99 x 99
TILE4L1	L 19 x 7,5 / H 1,8
TILE4L2	L 19 x 7,5 / H 1,8
TILE4B1	L 15 x 9,5 / H 1,8
TILE4B2	L 15 x 9,5 / H 1
TILE4F1	L 7,5 x 9,5 x H 1,8
TILE4F2	L 7,5 x 9,5 x H 1

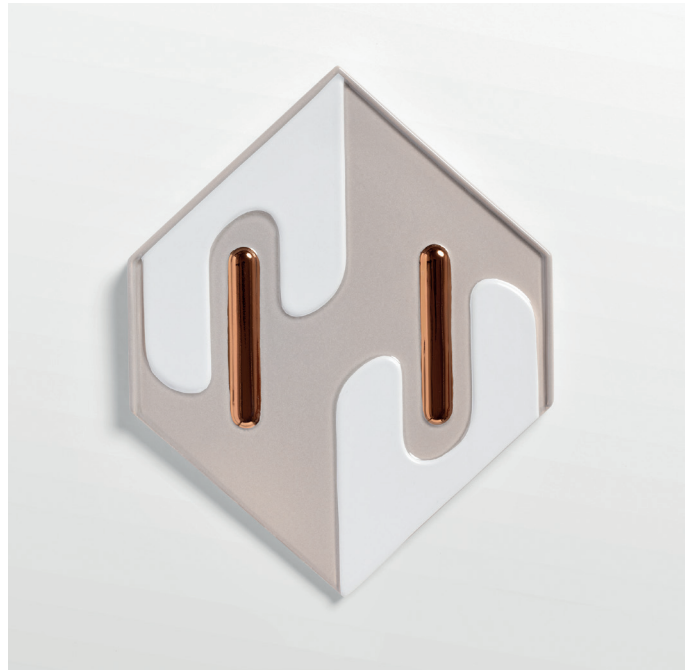
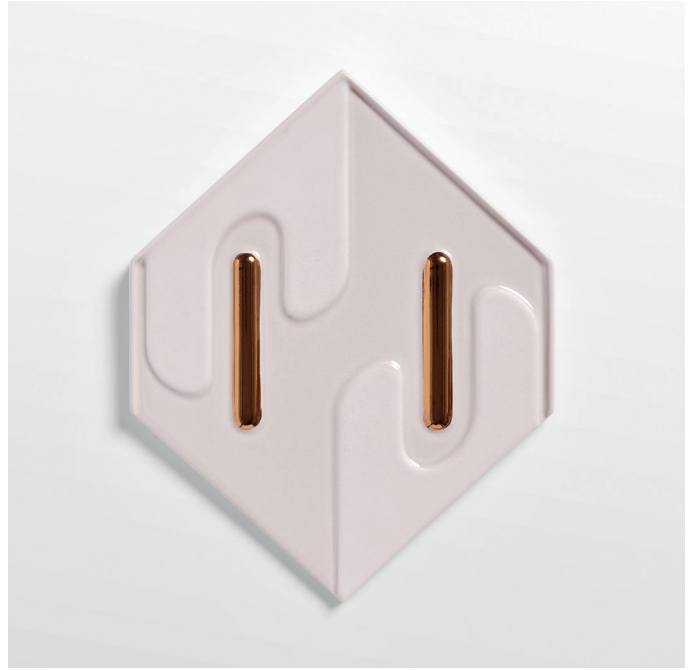
Composizioni cromatiche:
1. Orzo lucido e satinato
dettagli oro antico lucido
2. Ottanio lucido e satinato
dettagli oro antico lucido
3. Bordeaux lucido e satinato
dettagli oro antico lucido
4. Grigio caldo lucido e satinato
dettagli platino scuro lucido
5. Levriero lucido e satinato
dettagli oro antico lucido
6. Grigio lilla lucido e satinato
dettagli oro antico lucido

Chromatic compositions:
1. Glossy and satin barley,
glossy antique gold details
2. Glossy and satin teal green,
glossy antique gold details
3. Glossy and satin bordeaux
red, glossy antique gold details
4. Glossy and satin warm grey,
glossy dark platinum details
5. Glossy and satin greyhound,
glossy antique gold details
6. Glossy and satin lilac grey,
glossy antique gold details















MARIPOSA
Elena Salmistraro

Mariposa prende il suo nome dalla sua forma complessa, con contorni sinuosi e dinamici che richiamano le ali di una farfalla in movimento. Questa piastrella incarna un'eleganza senza tempo, combinando forme intricate e suggestioni culturali in un'unica opera. La sua forma ricorda vagamente le celebri mattonelle progettate da Gio Ponti, che abilmente mescolava pieni e vuoti sovrapponendo rettangoli e cerchi. La sua unicità visiva cattura lo sguardo e stimola l'immaginazione. Inoltre, la decorazione tridimensionale di Mariposa aggiunge profondità e carattere alla superficie, conferendole una forte connotazione contemporanea. In aggiunta, ricorda delicatamente alcuni elementi dell'architettura araba, evocando un senso di mistero e fascino orientale.

Mariposa takes its name for the complex shapes and the dynamic movements of a butterfly's wings. This tile embodies a timeless elegance that combines intricate forms and cultural homages in one single design. The object's shape is an homage the famous tiles designed by Gio Ponti, that masterfully mixed empty and fuller spaces and overlaid rectangular and circle shapes. Its unique visual effect captures your eye and stimulates your imagination. Moreover, Mariposa's tri dimensional décor adds width and character to any surface, by conveying a strong contemporary connotation. In addition, it reminds us of some element of Arabian architectures, evoking a sense of mystery and oriental charm.



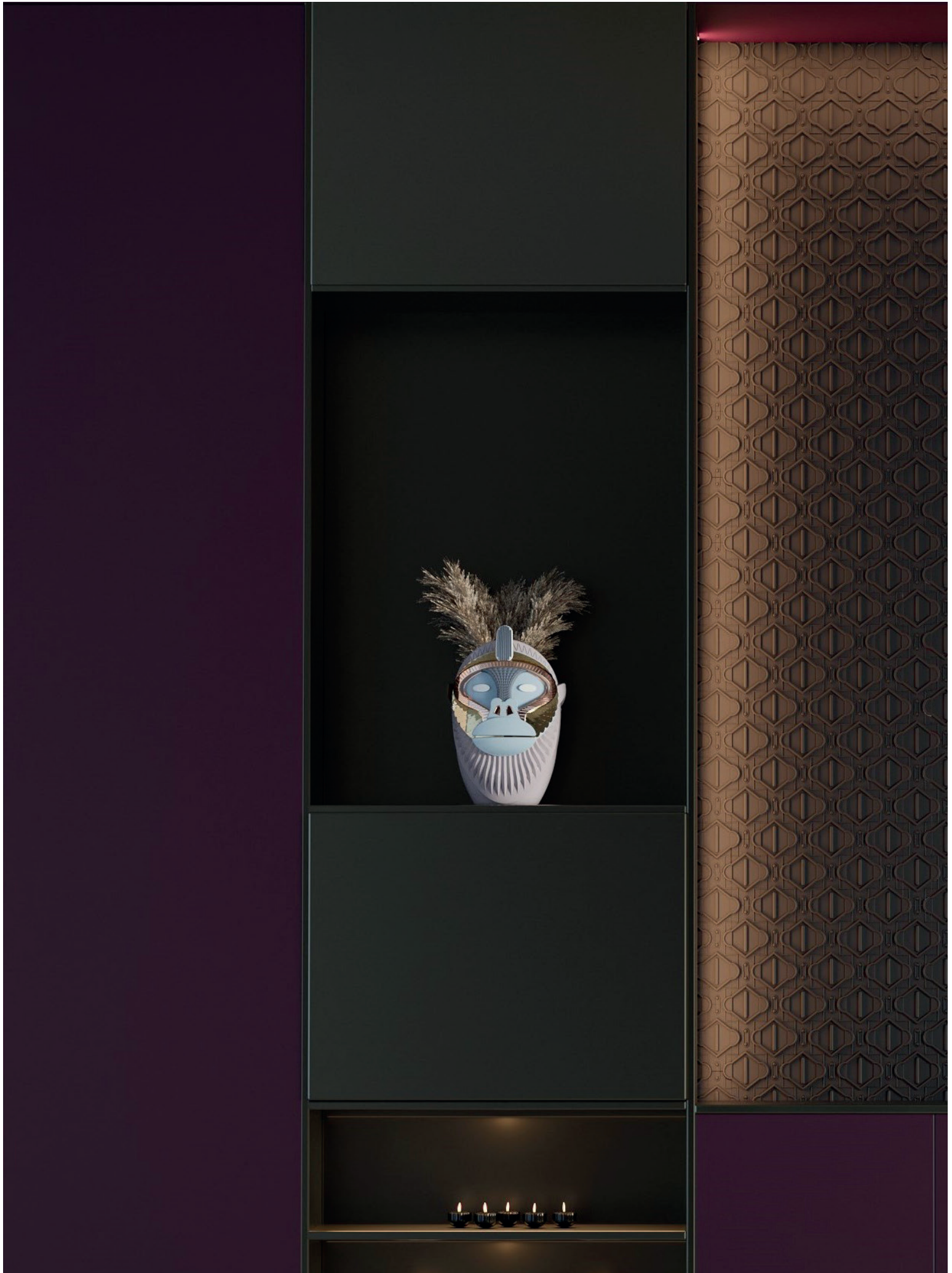
Piastrelle /
Tiles

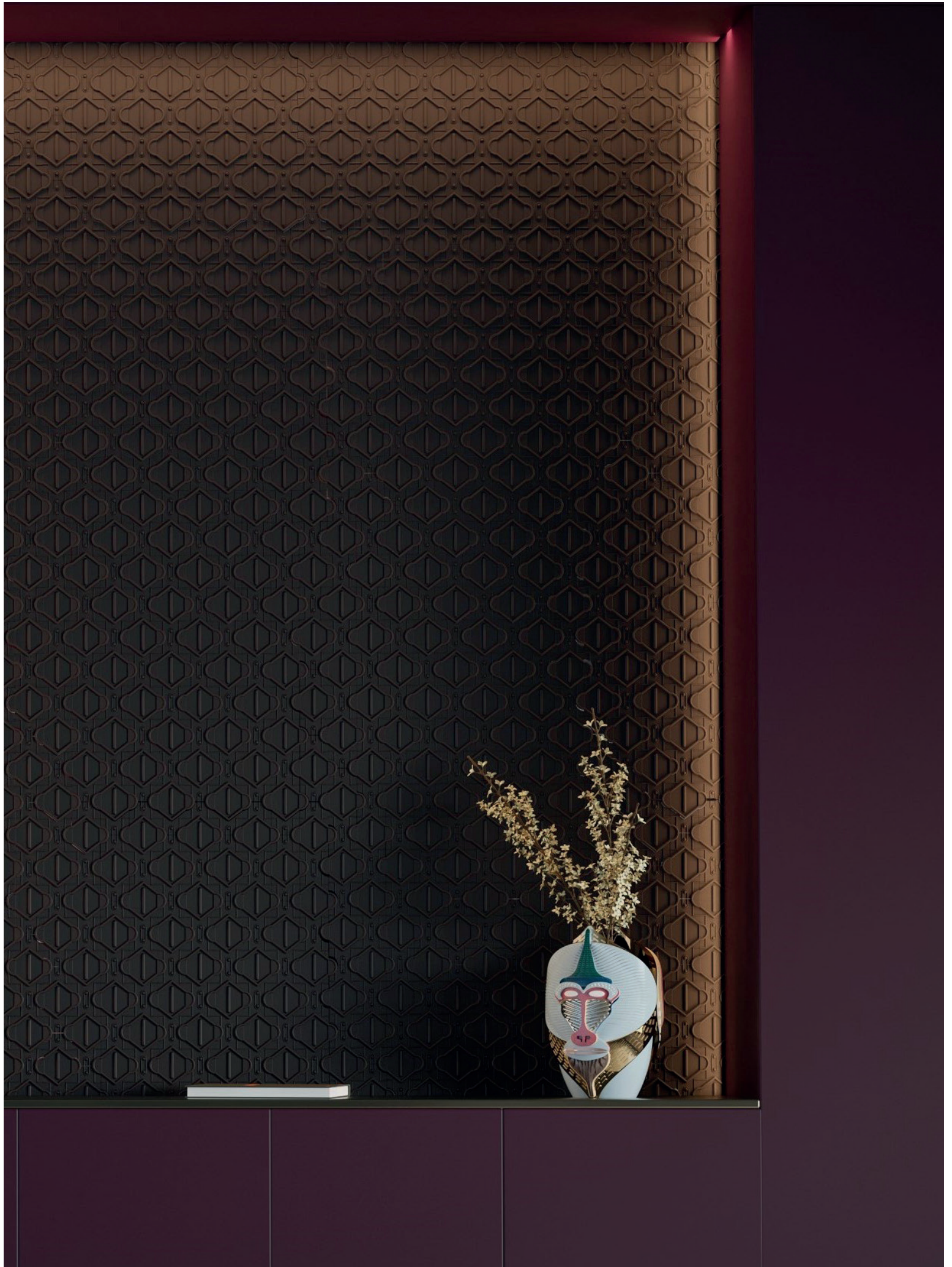
TILE5 L 15 x 10,5 / H1
TILE5 / MQ L 100,5 X 100,5
TILE5L L 15 x 5 / H1
TILE5B L 7,5 x 7,5 / H1

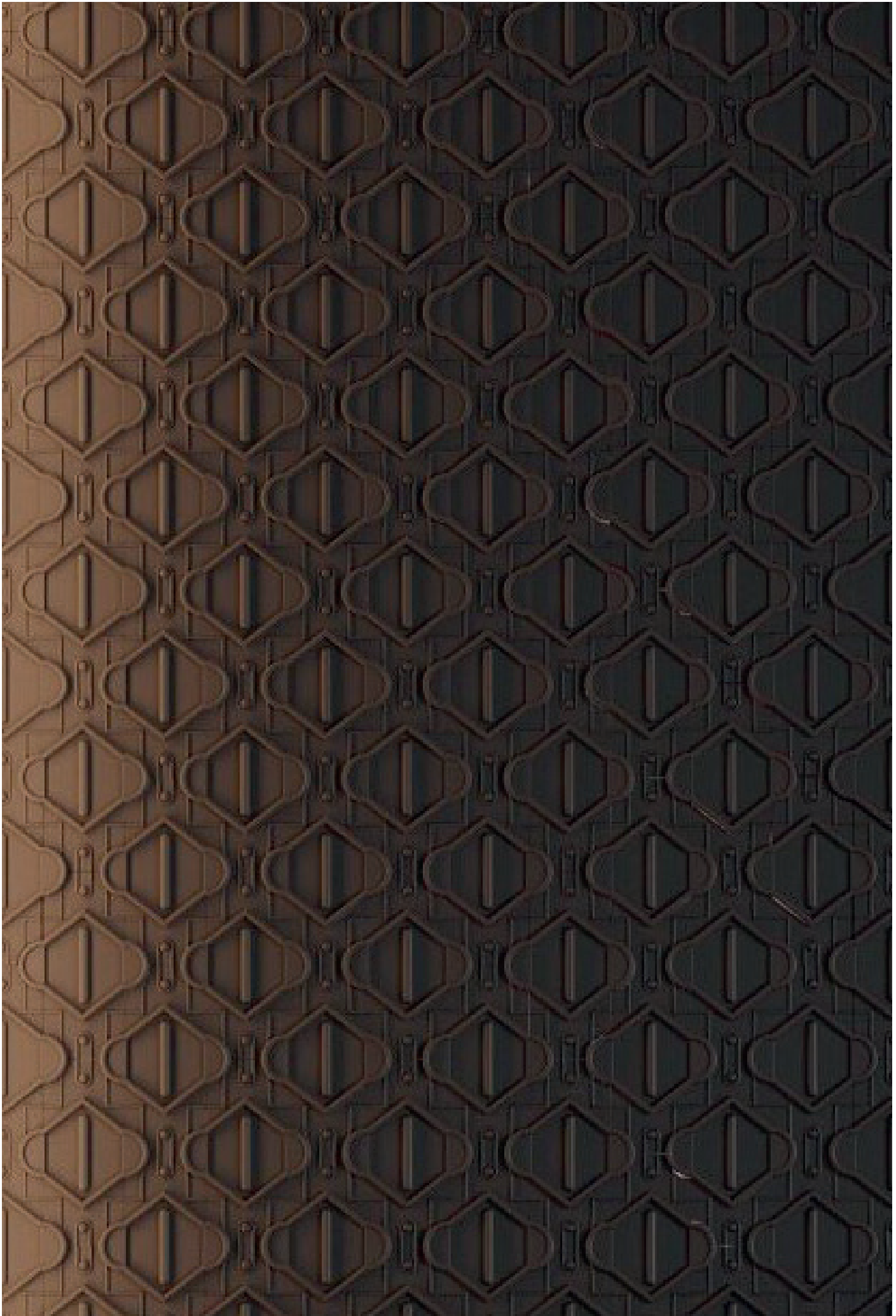
Composizioni cromatiche:
1. Ecrue opaco
2. Peltro opaco
3. Nero Ferro opaco

Chromatic compositions:
1. Matt Ecrue
2. Matt Pewter grey
3. Matt Iron black







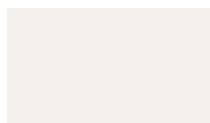








SMALTI
COLORATI LUCIDI/
COLORED
GLOSSY GLAZES



04. Bianco lucido/
Glossy white



02. Grigio chiaro
lucido/Glossy
light grey



27. Grigio sasso
lucido/Glossy
stone grey



52. Levriero lucido/
Glossy greyhound



12. Cashmere
lucido/Glossy
cashmere



03. Tortora lucido/
Glossy tortora



30. Grigio caldo
lucido/Glossy
warm grey



55. Fango lucido/
Glossy brown mud



06. Caffè lucido/
Glossy coffee



98. Piombo lucido/
Glossy lead grey



09. Nero lucido/
Glossy Black



93. Orzo lucido/
Glossy barley



07. Giallo scuro
lucido/Glossy
dark yellow



24. Giallo limone
lucido/Glossy
lemon yellow



41. Verde vintage
lucido/Glossy
vintage green



39. Ottanio lucido/
Glossy teal



79. Verde pineta
lucido/Glossy
pinewood green



59. Lime lucido/
Glossy lime



42. Tundra lucido/
Glossy tundra



77. Verde fieno
lucido/Glossy
hay green



73. Cachi lucido/
Glossy khaki orange



74. Rosso acceso
lucido/Glossy fire red



40. Bordeaux
lucido/Glossy
bordeaux



46. Rubino lucido/
Glossy ruby red



57. Mirtillo lucido/
Glossy blueberry



58. Ciclamino
lucido/Glossy
cyclamen



22. Rosa baby
lucido/Glossy
baby pink



61. Grigio lilla lucido/
Glossy grey lilac



21. Rosa tea lucido/
Glossy tea pink



60. Pink chic lucido/
Glossy pink chic



48. Violetto lucido/
Glossy purple



29. Ametista lucido/
Glossy amethyst



23. Turchese lucido/
Glossy turquoise



92. Biscay bay
lucido/Glossy biscay
bay



51. Blu ciano lucido/
Glossy cyan blue



49. Blu pavone lucido/
Glossy peacock blue



95. Blu oltremare
lucido/Glossy
ultramarine blue

CRISTALLINE COLORATE LUCIDE/
COLORED GLOSSY CRYSTALLINES

Solo per texture/only for texture



35. Grigio fumo
lucido/Glossy
smoke grey



76. Verde bosco
lucido/Glossy
forest green



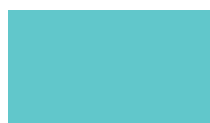
47. Rosa salmone
lucido/Glossy
salmon pink



90. Sugar paper
lucido/Glossy
sugar paper



63. Latte e menta
lucido/Glossy
milk and mint



62. Acquamarina
lucido/Glossy
aquamarine



96. Blu cobalto
lucido/Glossy
cobalt blue

SMALTI
COLORATI OPACHI/
COLORED
MATT GLAZES



16. Bianco opaco/
Matt white



99. Grigio peltro
opaco/*Matt
pewter grey*



08. Nero opaco/
Matt black



26. Marrone opaco/
Matt brown



45. Ecrù opaco/
Matt ecru



38. Aloe opaco/
Matt aloe



19. Nero ferro opaco/
Matt iron black

METALLO
PREZIOSO LUCIDO/
PRECIOUS METAL
GLOSSY



04/29. Oro lucido/
Glossy gold



04/92. Oro rosa
lucido/*Glossy
pink gold*



04/84. Oro
antico lucido/
Glossy old gold



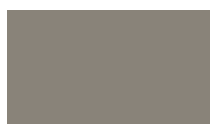
04/83. Oro
verde lucido/
Glossy green gold



04/80. Rame lucido/
Glossy copper



04/91. Bronzo lucido/
Glossy bronze



04/63. Platino lucido/
Glossy platinum



04/85. Platino
scuro lucido/*Glossy
dark platinum*

METALLO
PREZIOSO OPACO/
PRECIOUS METAL
MATTE



16/29. Oro opaco/
Matt gold



16/92. Oro rosa
opaco/*Matt
pink gold*



16/84. Oro
antico opaco/
Matt old gold



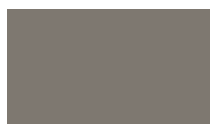
16/83. Oro
verde opaco/
Matt green gold



16/80. Rame opaco/
Matt copper



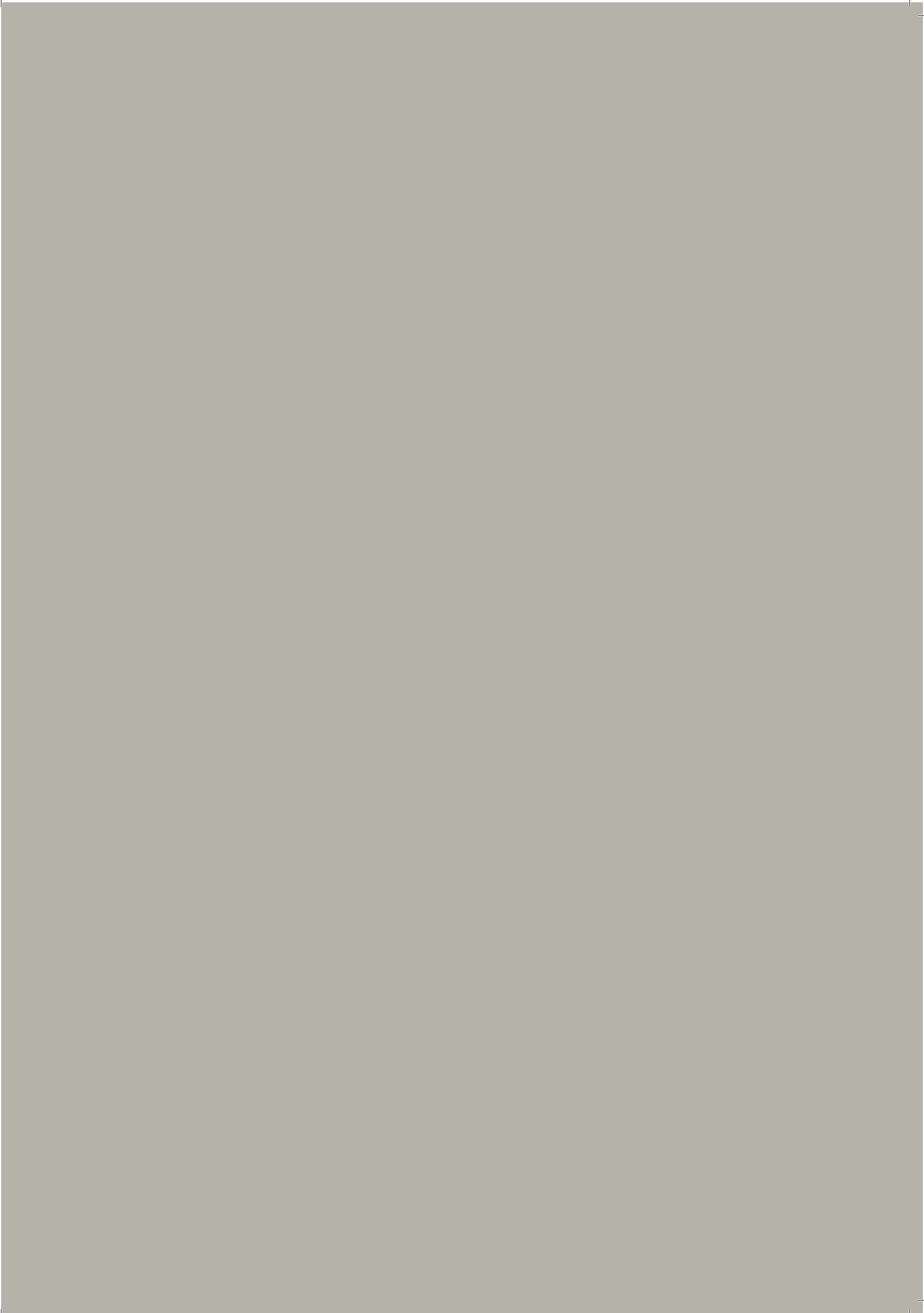
16/91. Bronzo
opaco/*Matt bronze*



16/63. Platino
opaco/*Matt platinum*



16/85. Platino
scuro opaco/*Matt
dark platinum*



Bosa
Via Molini, 44
31030 Borso del Grappa (TV)
T +39 0423 561483
F +39 0423 542200
info@bosatrade.com
bosatrade.com
Social: @bosaceramiche

bosa ★[®]